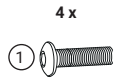


Universalfreistellung / Universal stand



MITGELIEFERTES ZUBEHÖR / INCLUDED ACCESSORIES

Bitte überprüfen Sie die Lieferung vor Beginn der Montage auf Vollständigkeit und einwandfreien Zustand. Bei Schäden, die während der Montage auftreten, können wir Ihnen keinen Garantieanspruch zugestehen. / Please check delivery before you start mounting. Everything has to be complete and in a faultless condition. We are not liable for damages resulting from mounting.



Schraube M4x25
/ Screw M4x25



Unterlegscheibe
/ Washer

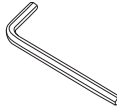


Dichtscheibe /
Sealing shim



Distanzhülse /
Spacer sleeves

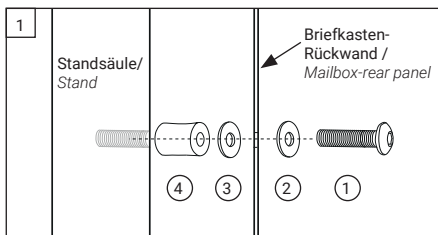
WAS SIE ZUR MONTAGE NOCH BENÖTIGEN / WHAT YOU NEED FOR MOUNTING



Inbusschlüssel 2,5 /
Allen key 2,5

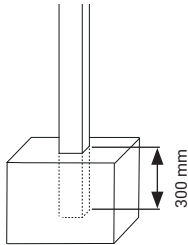
MONTAGE / MOUNTING

Wir empfehlen die Montage mit zwei Personen durchzuführen. / We recommend to mount the mailbox to the stand together with a second person.

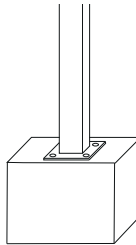


Briefkasten mittels Inbusschlüssel an die Säulen schrauben. Dazu je Befestigungsloch eine Schraube M4x25 (1), eine Unterlegscheibe (2), eine Dichtscheibe (3) und eine Distanzhülse (4) verwenden. / Screw the mailbox with the allen key to the stands. Therefore, use one screw M4x25 (1), a washer (2), a sealing shim (3) and a spacer sleeve (4) for each mounting hole.

zum Einbetonieren /
for concrete fastening



zum Aufschrauben /
for screw fastening



zum Einbetonieren:
Säulen 300 mm tief einbetonieren /
concrete in depth of 300 mm

zum Aufschrauben:
Säule mit Ankerbolzen (nicht im Lieferum-
fang enthalten) befestigen / *Fix the stand with*
the anchor bolts (not provided)



Modell- und technische Änderungen sowie Irrtümer vorbehalten. Alle Inhalte sind urheberrechtlich geschützt. /
Model, programme and technical changes are subject to change. All contents are protected by copyright.

frabox.de GmbH, Max-Planck-Str. 19, 33104 Paderborn / Germany
E-Mail: info@frabox.de | www.frabox.de